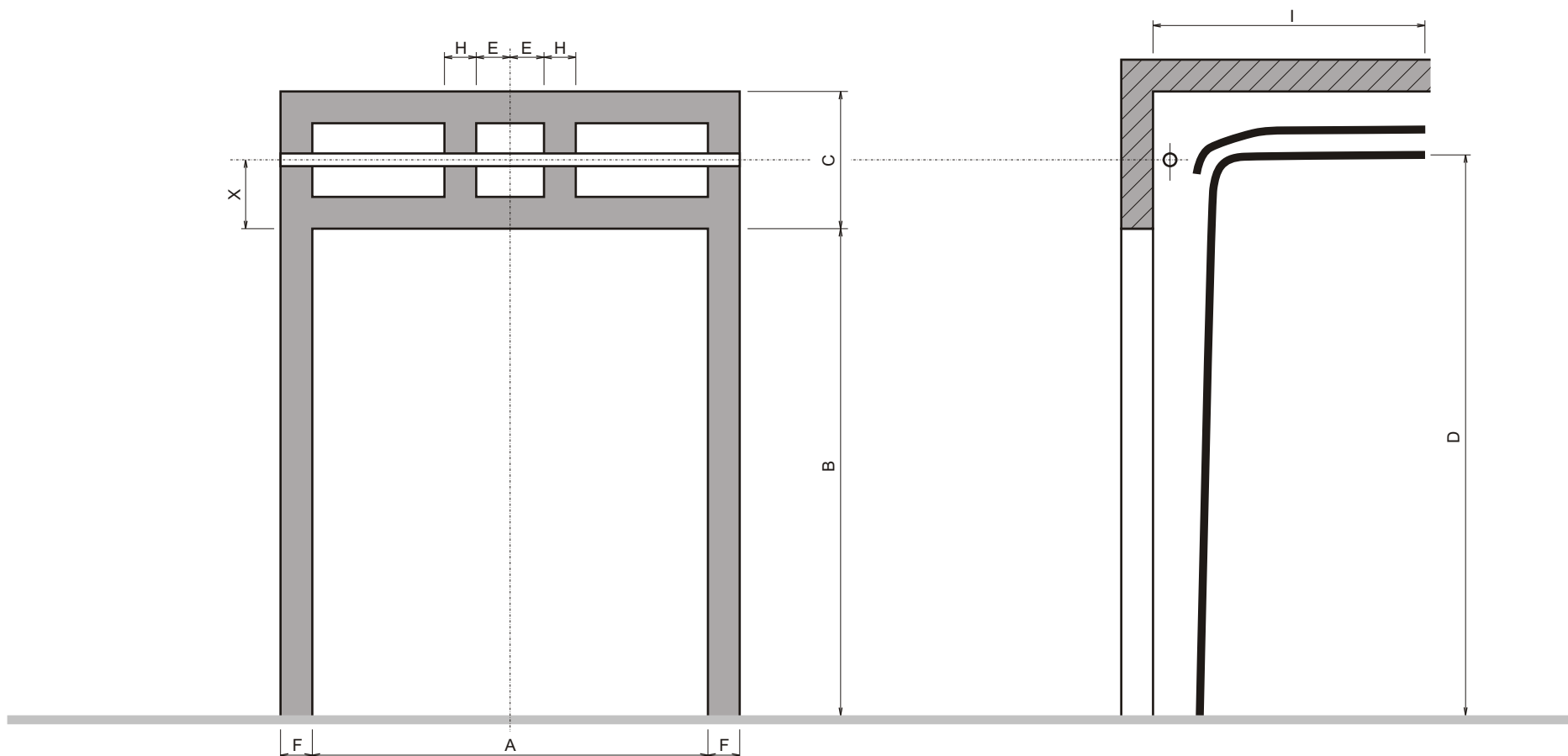


STAVEBNÍ PŘIPRAVENOST LHF

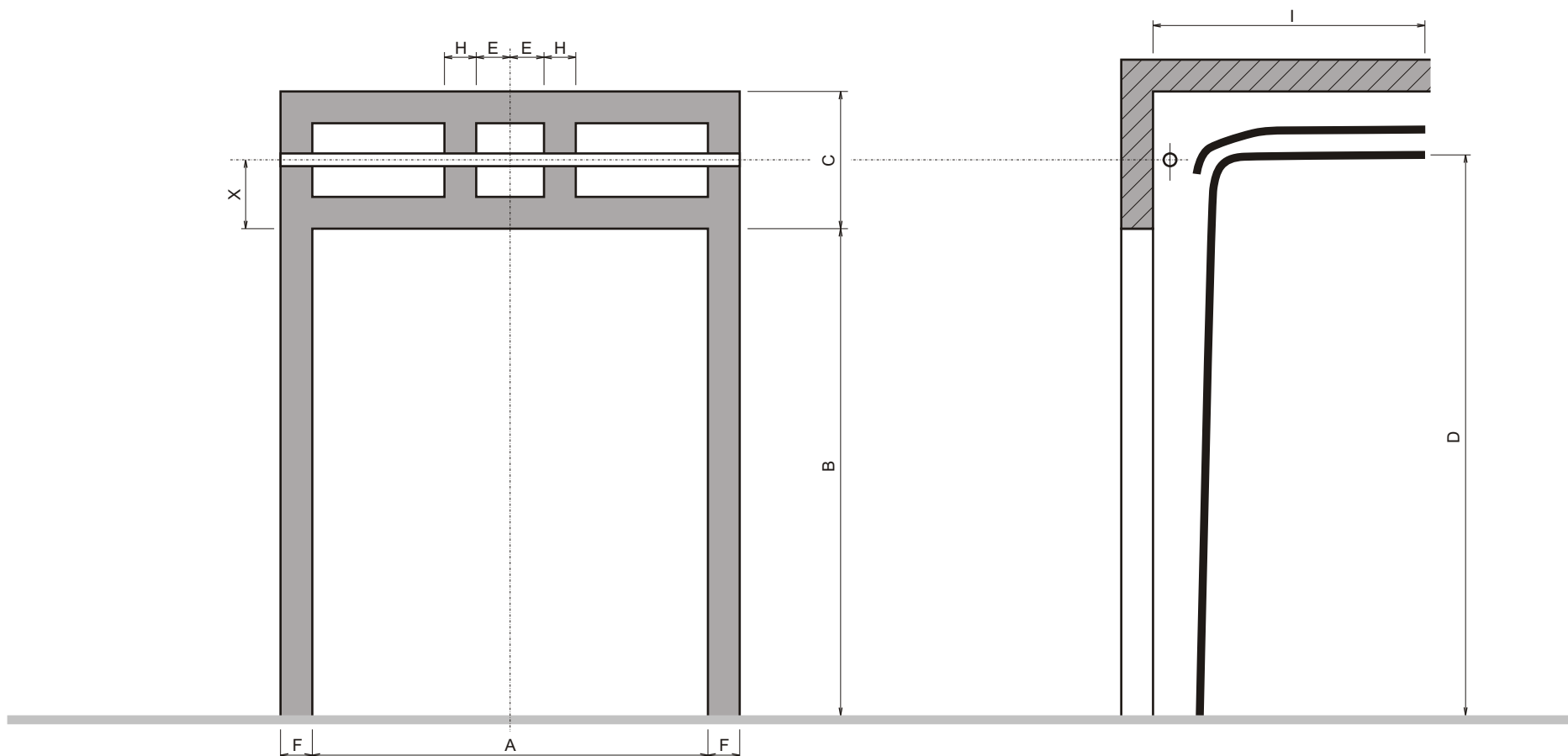
PRO SEKČNÍ GARÁŽOVÁ A PRŮMYSLOVÁ VRATA KRUŽÍK



A	šířka otvoru	I	délka horizontálních kolejnic (B+600 mm) (tolerance +/- 30 mm)
B	výška otvoru	X	střed tozní tyče od nadpraží (180 mm)
C	nadpraží - garážová vrata (min. 250 mm) nadpraží - průmyslová vrata (min. 350 mm)		
D	B+20 mm		
E	150 mm		
F	boční ostění (min. 100 mm) (v případě montáže bočního motoru nebo kočky min. 250 mm)		
H	montážní místo pro pružiny - liší se dle velikosti vrat (1-6)		
			Průjezdná výška:
			- při vratech s el. pohonem stropním (B-50 mm)
			- při vratech s el. pohonem bočním (B-100 mm)
			- při vratech bez el. pohonu (B-100 mm)

STAVEBNÍ PŘIPRAVENOST **ECO**

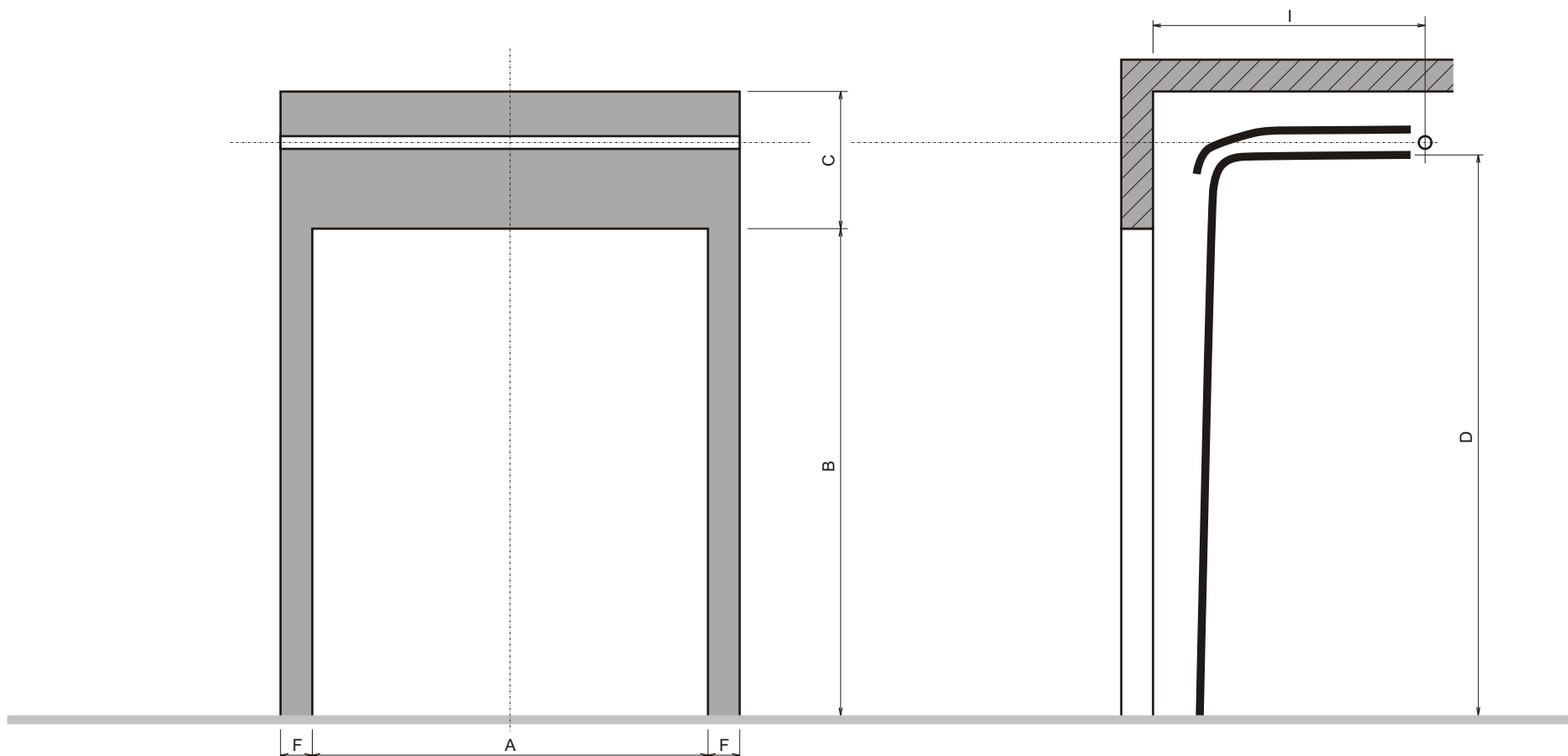
PRO SEKČNÍ GARÁŽOVÁ A PRŮMYSLOVÁ VRATA KRUŽÍK



A	šířka otvoru	I	délka horizontálních kolejnic:
B	výška otvoru		B<2130 mm => I=2420 mm
C	nadpraží - garážová vrata (min. 230 mm)		B<2340 mm => I=2670 mm
D	B-50 mm		B<2490 mm => I=2760 mm
E	150 mm		
F	boční ostění (min. 100 mm)		
H	montážní místo pro pružiny - liší se dle velikosti vrat (1-6)		Průjezdná výška:
X	střed tozní tyče od nadpraží (170 mm)		- při vratech s el. pohonem stropním (B-50 mm)
			- při vratech bez el. pohonu (B-100 mm)

STAVEBNÍ PŘIPRAVENOST LHR

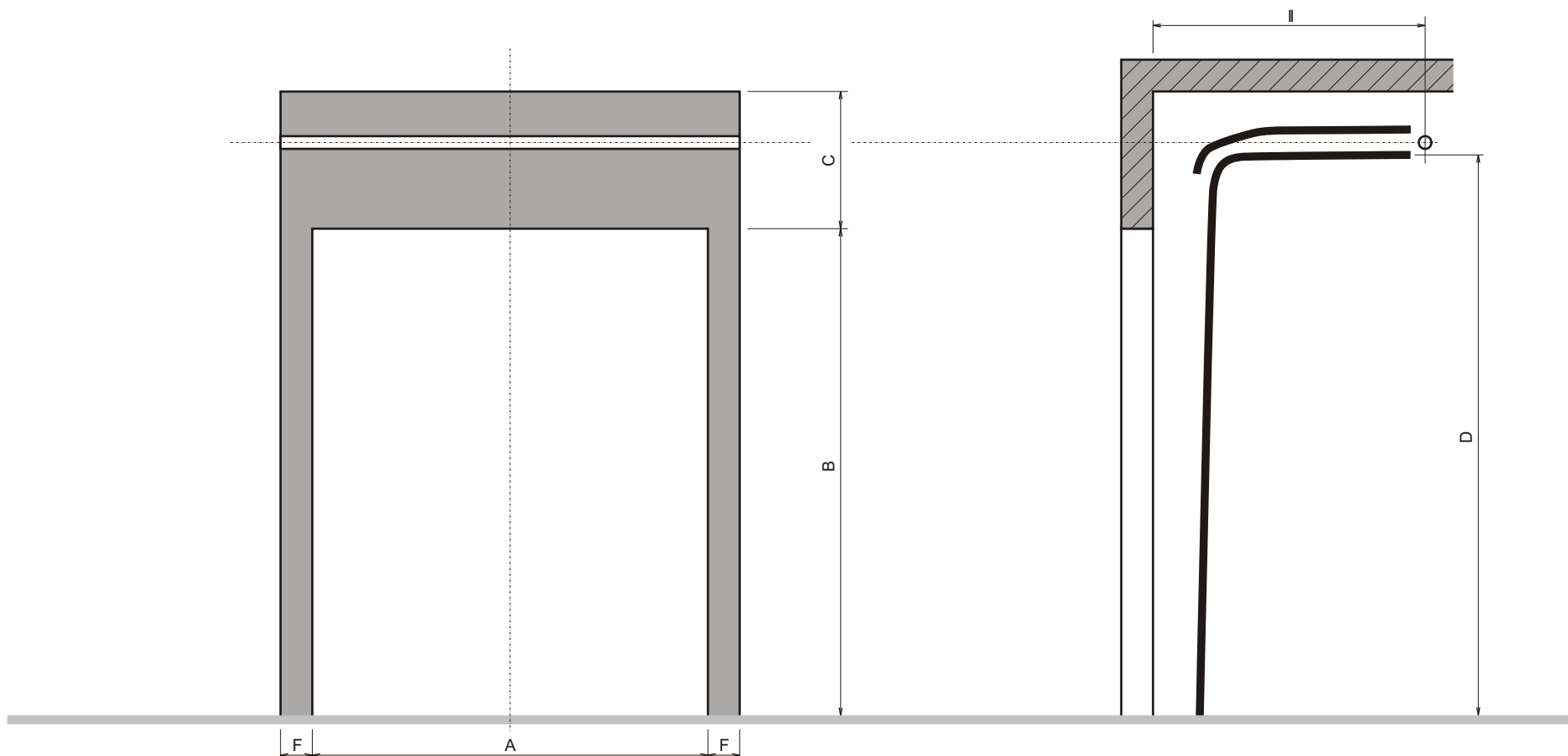
PRO SEKČNÍ GARÁŽOVÁ A PRŮMYSLOVÁ VRATA KRUŽÍK



A	šířka otvoru		Průjezdná výška:
B	výška otvoru		- při vratech s el. pohonem stropním (B-50 mm)
C	nadpraží (min. 180 mm)		- při vratech s el. pohonem bočním (B-100 mm)
D	B-30 mm		- při vratech bez el. pohonu (B-100 mm)
F	boční ostění - venkovní vedení lanek (min. 150 mm)		
	boční ostění - vnitřní vedení lanek (min. 100 mm)		
I	střed torzní tyče od stěny otvoru (B+600 mm)		

STAVEBNÍ PŘIPRAVENOST R70

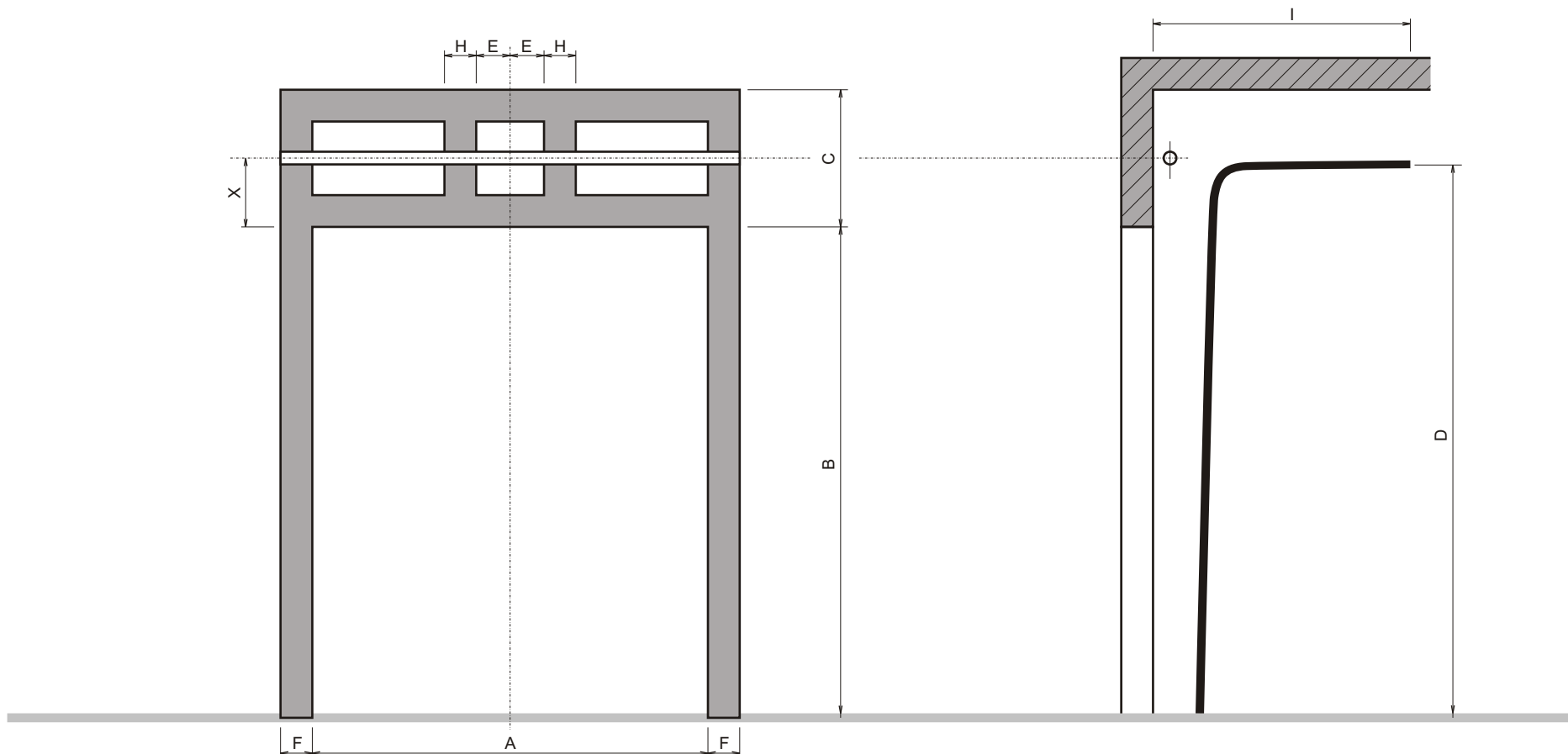
PRO SEKČNÍ GARÁŽOVÁ A PRŮMYSLOVÁ VRATA KRUŽÍK



A	šířka otvoru	I	střed torzní tyče od stěny otvoru
B	výška otvoru		B<2170 mm => I=2560 mm
C	nadpraží - s el. pohonem (min. 110 mm)		B<2300 mm => I=2715 mm
	nadpraží - bez el. pohonu (min. 70 mm)		B<2490 mm => I=3055 mm
D	B-50 mm		
F	boční ostění (min. 70 mm)		
			Průjezdná výška:
			- při vratech s el. pohonem stropním (B-50 mm)
			- při vratech bez el. pohonu (B-100 mm)

STAVEBNÍ PŘIPRAVENOST **STD**

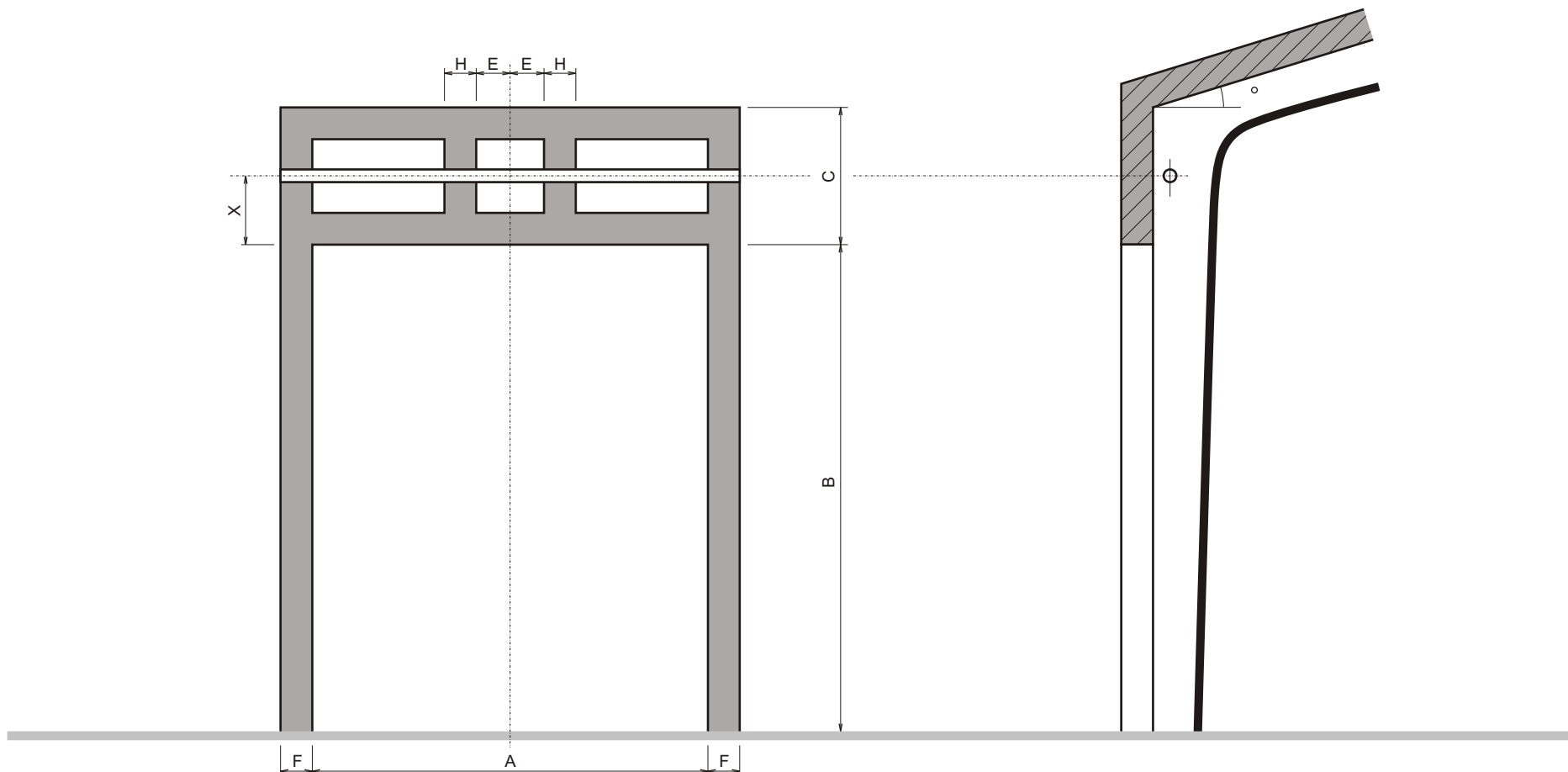
PRO SEKČNÍ GARÁŽOVÁ A PRŮMYSLOVÁ VRATA KRUŽÍK



A	šířka otvoru	X	střed tozní tyče od nadpraží (325 mm - průmyslová vrata)
B	výška otvoru		střed tozní tyče od nadpraží (245 mm - garážová vrata)
C	nadpraží - garážová vrata (min. 350 mm)		
	nadpraží - průmyslová vrata (min. 450 mm)		
D	garážová vrata (B+135 mm); průmyslová vrata (B+175 mm)		
E	150 mm		
F	boční ostění (min. 100 mm) (v případě montáže bočního motoru nebo kočky min. 250 mm)		
H	montážní místo pro pružiny - liší se dle velikosti vrat (1-6)		Průjezdná výška:
I	Délka horizontálních kolejnic (B+600 mm) (tolerance +/- 30 mm)		- zůstává ve všech případech zachována

STAVEBNÍ PŘIPRAVENOST STDS

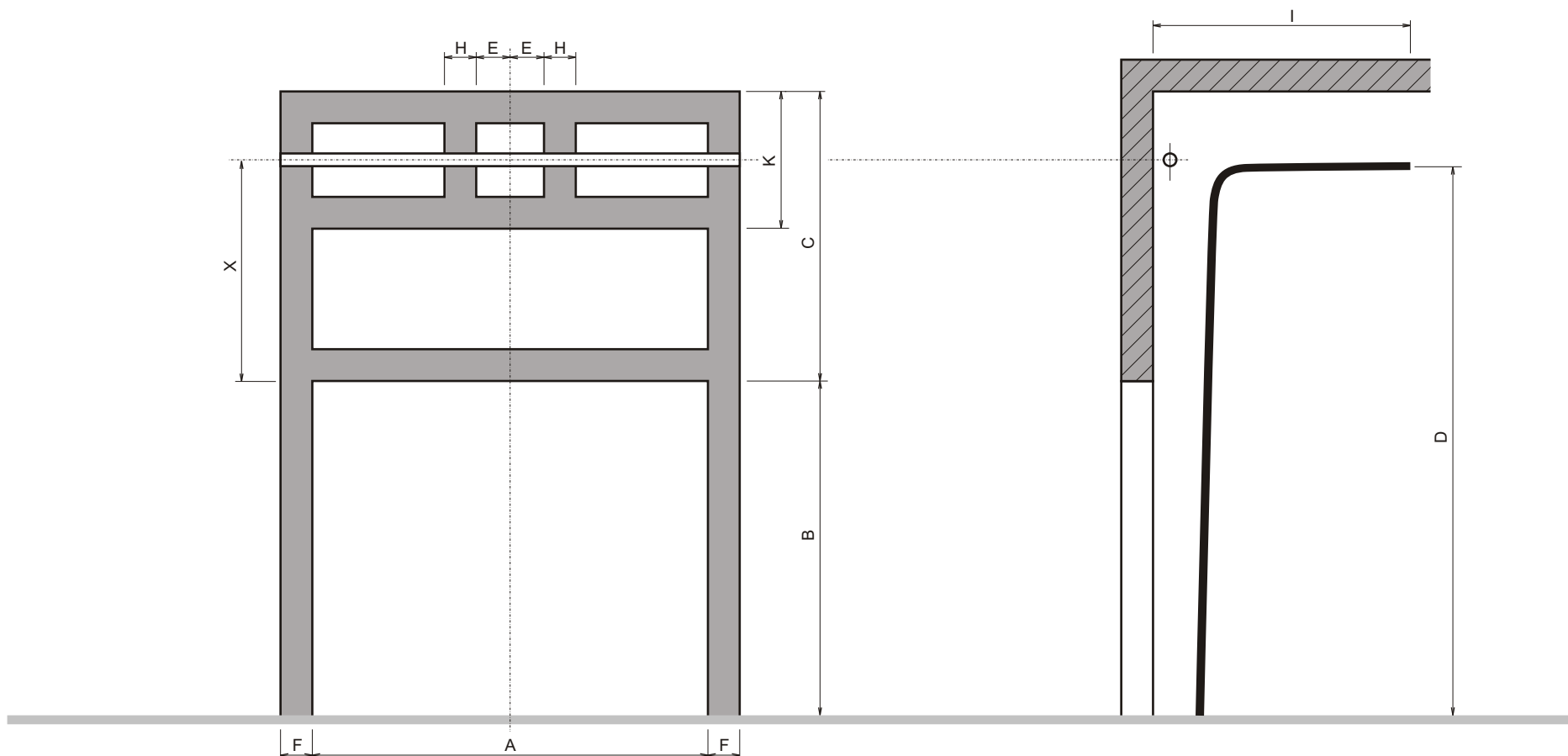
PRO SEKČNÍ GARÁŽOVÁ A PRŮMYSLOVÁ VRATA KRUŽÍK



A	šířka otvoru		úhel sklonu kolejnic (max. 44°)
B	výška otvoru		
C	nadpraží - garážová vrata (min. 350 mm) nadpraží - průmyslová vrata min. (450 mm)		
E	150 mm		
F	boční ostění (min. 100 mm) (v případě montáže bočního motoru nebo kočky min. 250 mm)		
H	montážní místo pro pružiny - liší se dle velikosti vrat (1-6)		
X	střed tozní tyče od nadpraží - garážová vrata (245 mm) střed tozní tyče od nadpraží - průmyslová vrata (325 mm)		
			Průjezdná výška: - zůstává ve všech případech zachována

STAVEBNÍ PŘIPRAVENOST HL

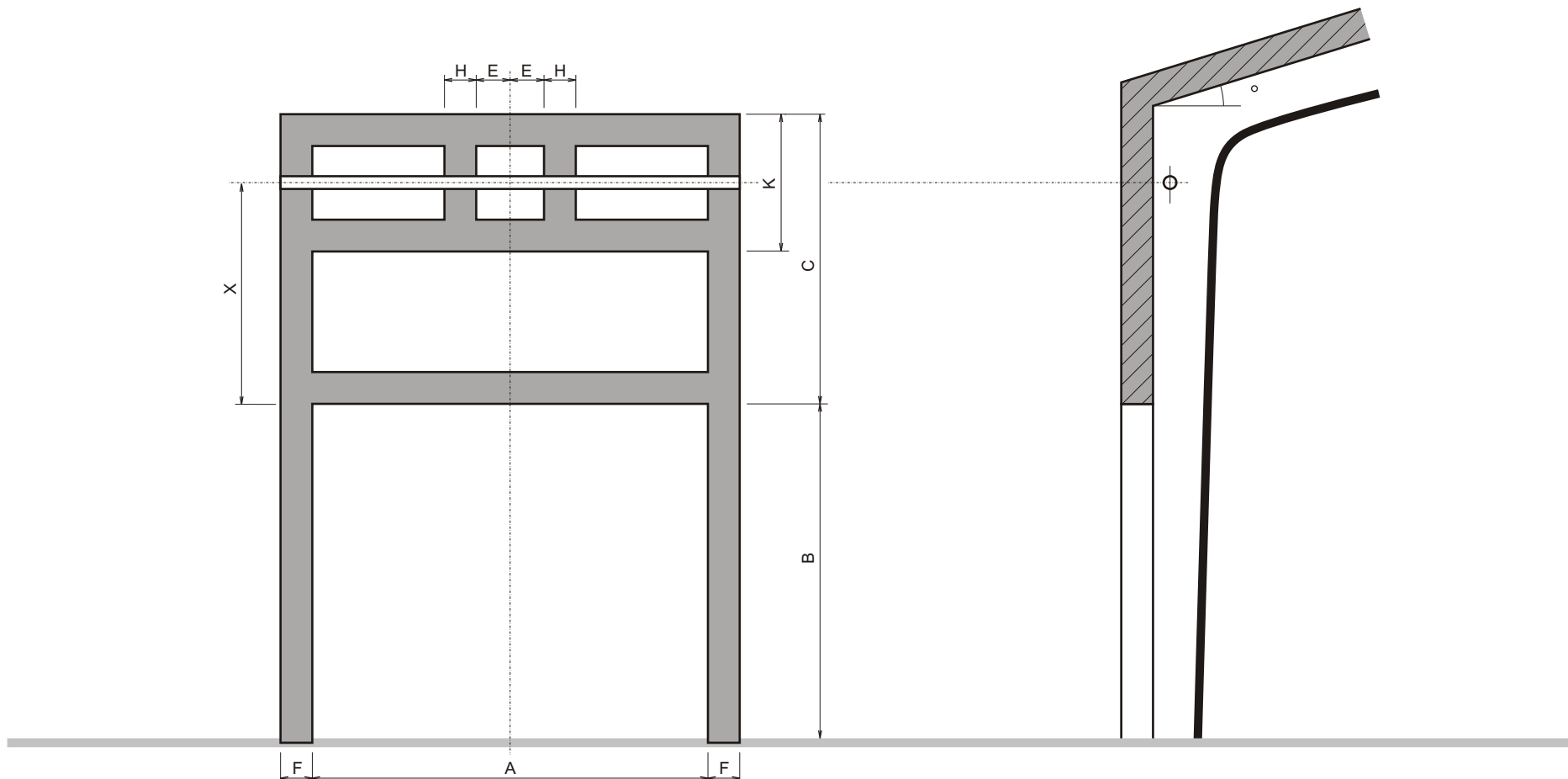
PRO SEKČNÍ GARÁŽOVÁ A PRŮMYSLOVÁ VRATA KRUŽÍK



A	šířka otvoru	I	délka horizontálních kolejnic (B-C+650 mm)
B	výška otvoru		
C	nadpraží (max. 3050 mm)		
D	B+C-350 mm		
E	150 mm		
F	boční ostění (min. 100 mm) (v případě montáže bočního motoru nebo kočky min. 250 mm)		
H	montážní místo pro pružiny - liší se dle velikosti vrat (1-6)		
K	výška montážního místa pro konzoly pružin (350 mm)		Průjezdná výška:
X	střed tozní tyče od nadpraží (C-150 mm)		- zůstává ve všech případech zachována

STAVEBNÍ PŘIPRAVENOST HLS

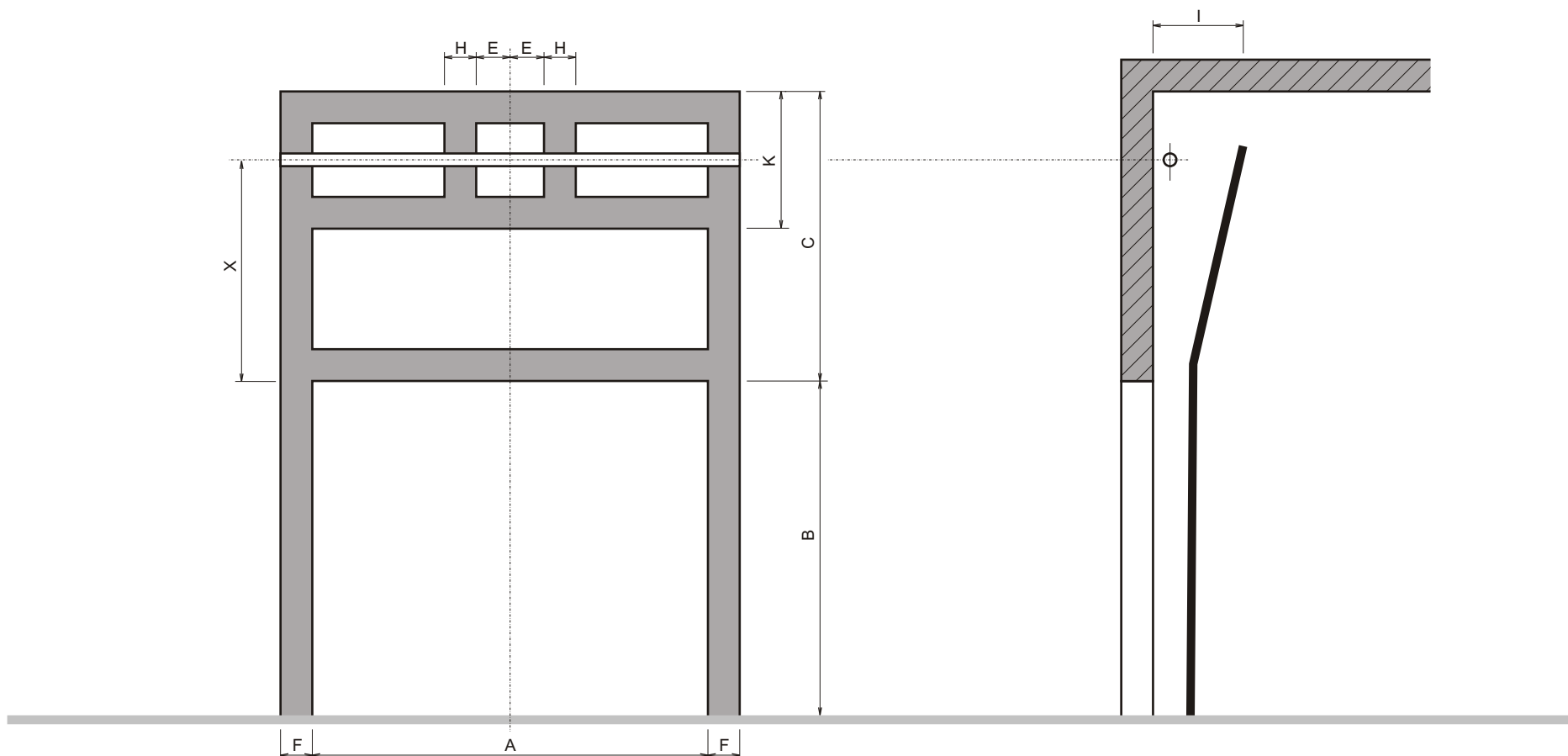
PRO SEKČNÍ GARÁŽOVÁ A PRŮMYSLOVÁ VRATA KRUŽÍK



A	šířka otvoru		Průjezdná výška:
B	výška otvoru		- zůstává ve všech případech zachována
C	nadpraží (max. 3050 mm)		
E	150 mm		
F	boční ostění (min. 100 mm) (v případě montáže bočního motoru nebo kočky min. 250 mm)		
H	montážní místo pro pružiny - liší se dle velikosti vrat (1-6)		
K	výška montážního místa pro konzoly pružin (350 mm)		
X	střed tozní tyče od nadpraží (C-150 mm)		
	úhel sklonu kolejnic (max. 44°)		

STAVEBNÍ PŘIPRAVENOST VL

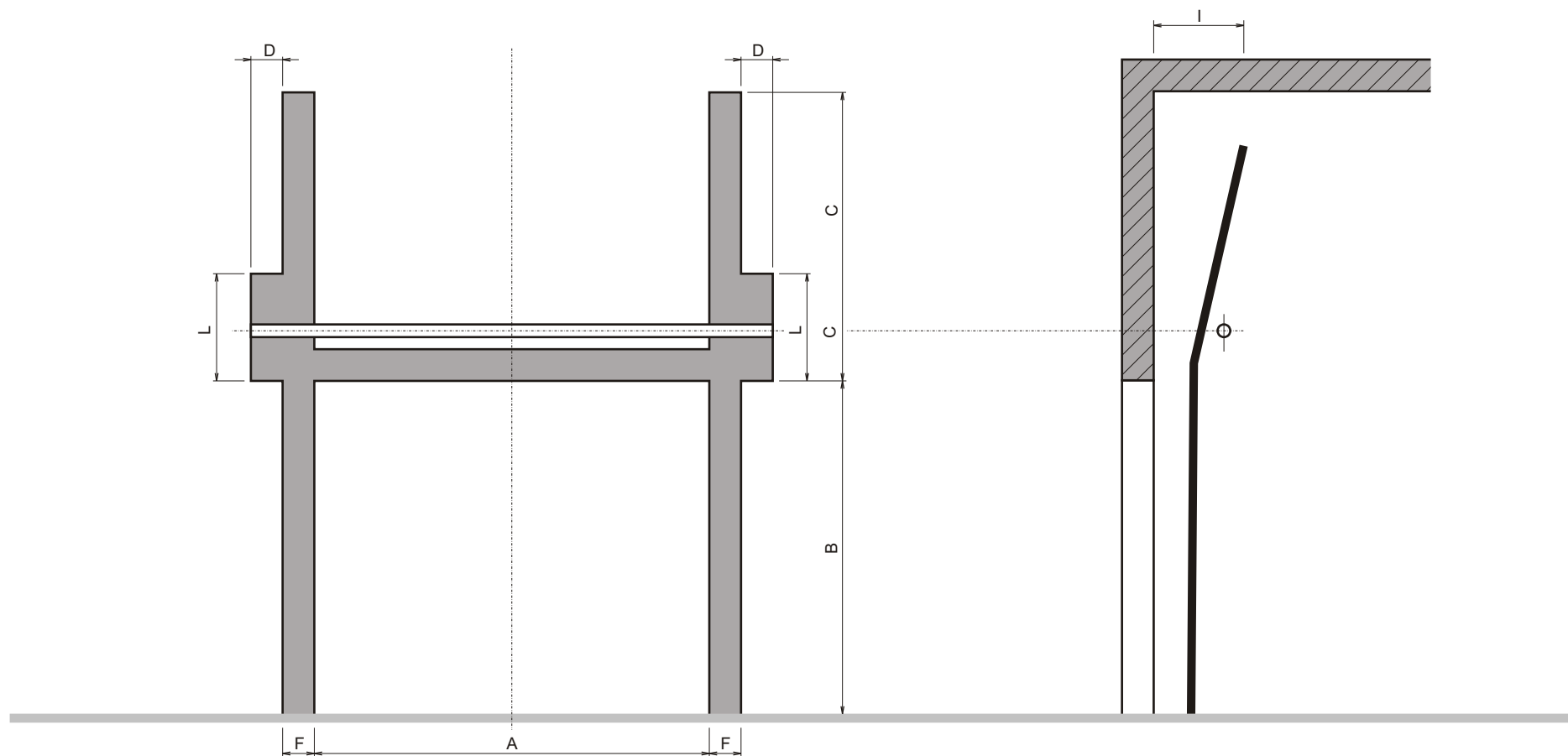
PRO SEKČNÍ GARÁŽOVÁ A PRŮMYSLOVÁ VRATA KRUŽÍK



A	šířka otvoru		Průjezdná výška:
B	výška otvoru		- zůstává ve všech případech zachována
C	nadpraží (B+350 mm)		
E	150 mm		
F	boční ostění - min. 100 mm (v případě montáže bočního motoru nebo kočky min. 250 mm)		
H	montážní místo pro pružiny - liší se dle velikosti vrat (1-6)		
K	výška montážního místa pro konzoly pružin (350 mm)		
X	střed tozní tyče od nadpraží (C-150 mm)		
I	max. 500 mm		

STAVEBNÍ PŘIPRAVENOST VLO

PRO SEKČNÍ GARÁŽOVÁ A PRŮMYSLOVÁ VRATA KRUŽÍK



A	šířka otvoru		Průjezdná výška:
B	výška otvoru		- zůstává ve všech případech zachována
C	nadpraží (B+150 mm)		
D	šířka montážního místa pro konzoly pružin (min. 200 mm)		
F	boční ostění - min. 100 mm (v případě montáže bočního motoru nebo kočky min. 250 mm)		
L	výška montážního místa pro konzoly pružin (min. 500 mm)		
I	max. 500 mm		